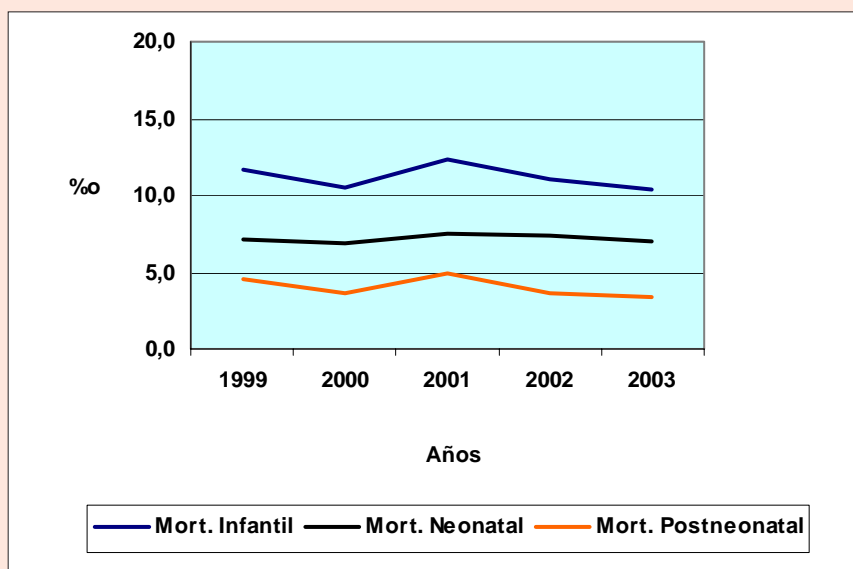


Gráfico 2.1.6. Tasa de mortalidad infantil, neonatal y postneonatal de población residente según año
Años 1999/2003



Nota: No incluye nacimientos y defunciones de residentes en esta provincia registrados en otras provincias, ni ignorados.

Fuente: Elaborado por la Dirección General de Estadística y Censos de la Provincia del Neuquén, en base a datos del Área de Información de la Subsecretaría de Salud.